



NAPË PËNË AI YANOMAE THË PË URIHIPË KA WAISIPËPRARENIHII THË ã ONI

Pará, Terra do Baú ai thë urihiha a waisipëa kôprariwiihi thë ã oni.

Awei, Kayapó pë urihipëhami napë pëni urihi a waisipëpraremahe. Kuë yaro Kayapó thë pë urihipë waisipëpramarema yarohe kama Kayapó pë yai pata xuhurumu mahi. Kuë yaro hwei yama thë ã oni thaprarema. Kama Kayapó *demarcação* e hapa preoma maki 1991 thë kuo tëhë *demarcação* prauku kuoma makii hwei tëhë *demarcação* e waisipëa mahipramaremahe. Kuë yaro kama Kayapó *índio* thë pë yai pata xuhurumu mahiprarioma. Ænaha urihi e thapraremahe. Witi pii tëhë urihi *demarcação* e waisipëpramaihe tha? Ai wamaki pihi ku no mai. Ænaha urihi wariatima thë pë kua. *Mineradora, madeireiro* pëxë ihi pëni urihi e yai pata wari ai pihi yarohe kuë yaro komi urihi wariatima thë pë rukëraema. *Índios* Kayapó pë urihipëhami witi thë riã tha thaheni thë pë rukëi tha? Wamaki pihi ku no mai. *Minério* maa maki toai pihi yarohe thë pë rukërayoma.

Witi pii tëhë *madeireiro* pë rukëi paxio tha? *Madeireiro* pëni huu tihipë riã ha tiëheni kuë yaro *madeireiro* pë pree rukërayoma. Kayapó pë urihipëhami *madeireiro* pëni huu tihipë tiëi puosihe, ai wamaki pihi ku no mai, *dinheiro* a riã ha toaheni kuë yaro *madeireiro* pëxë mineradora pëxë thë pë rukërayoma Kayapó pë urihipëhami. Ænaha thë pë kuprarioma. Hapao tëhë Kayapó pë urihipë yai preoma makii hwei tëhë urihi e yai waisipëpramaremahe. Ænaha thë urihi thapraremahe.

Ai thë ã kôo. Awei, winaha kami Yanomae yamaki pihi kupë tha? Awei, kihami Kayapó pë urihipë waisipëpramarema yarohe hoyami Roraima hami inaha Roraima thëri pë pihi kua hwëtirayuu.

"Awei, kami Roraima

thëri napë yamakini

Yanomae *índio* yama pë

urihipë pree waisipëprai

pihi hwëtio", inaha

Roraima thëri pë

noa thayorayuu

tëhë hoyami

mineradora pë

pree rukëi pihi

hwëtio. Kuë yaro kami

Yanomae yamaki yai pree kohipëo.

Hoyami kami Yanomae yamaki

urihipëhami ai *mineradora* pë pree rukëi

pihi yamaki urihipë riã ha pree ha

waisipëpramaheni. Kuë yaro *mineradora* pë

pree huu pihi. Ænaha Roraima thëri pë pihi

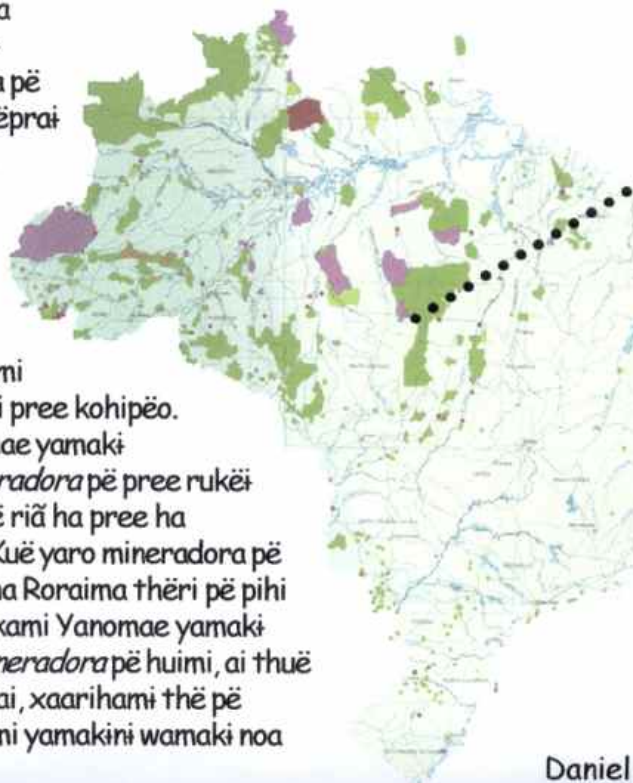
pree kuu. Kuë yaro kami Yanomae yamaki

kohipëo. Hoyami *mineradora* pë huimi, ai thuë

wamaki pihi ku no mai, xaarihami thë pë

huimai, kuë yaro kami yamakini wamaki noa

thai paxio.



•••••
 • Hapa Kayapó yami
 • thë pë pirioma
 • makii napë pë ha
 • waroikini thë pë
 • urihipë
 • waisipëpramaremahe.
 • Ihi urihiha
 • praukuoma makii
 • ihi *demarcação* a
 • thakema makii
 • hwei tëhë thë
 • urihipë waisipëa
 • kôprarema Kayapó
 • kamapë yanopë
 • aheteha
 • *demarcação*
 • ehewëkemahe.
 •••••